

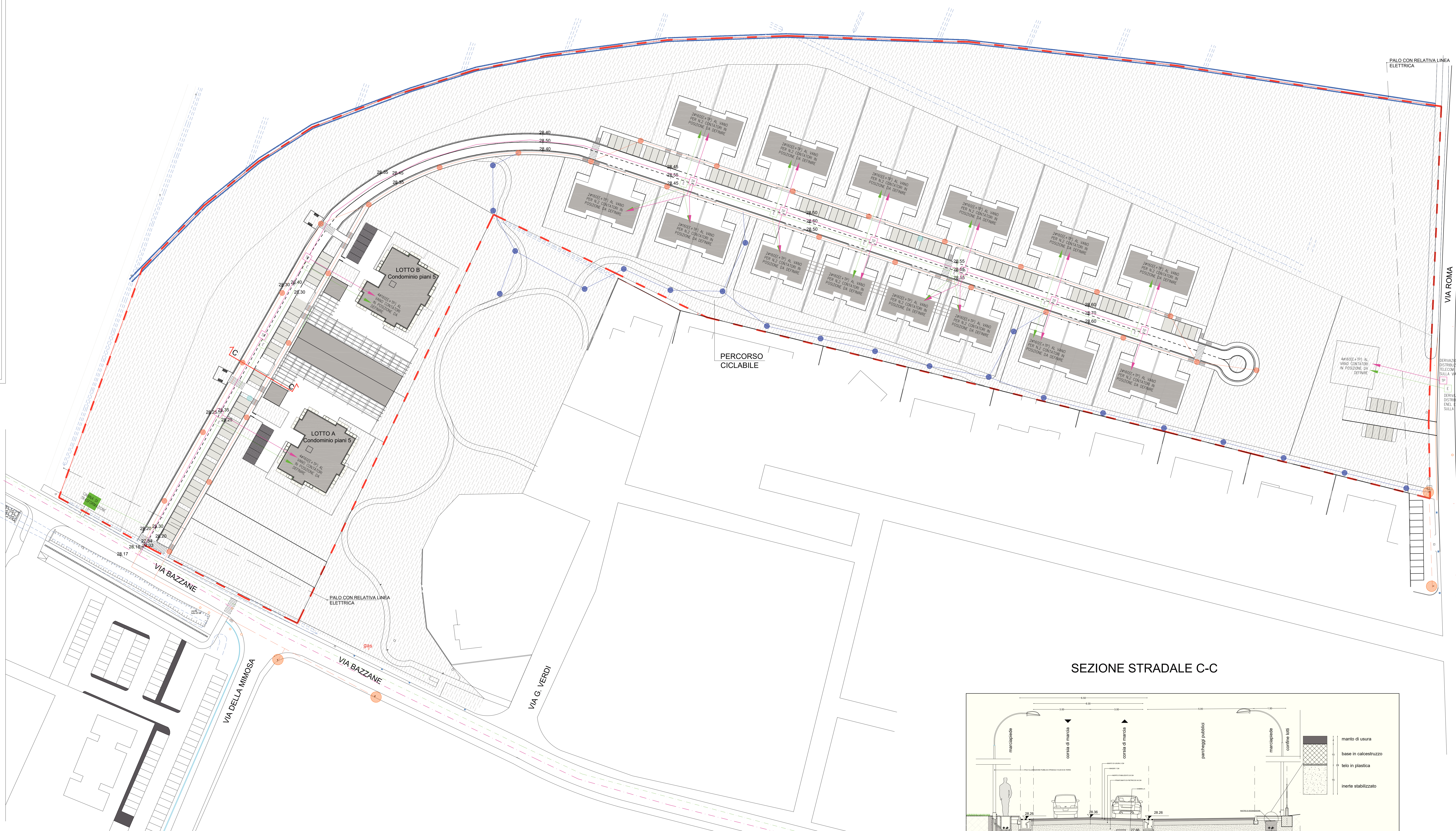
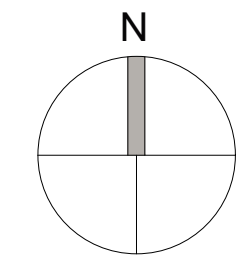


STUDIO TECNICO RIMONDI
Architettura - Urbanistica
BOLOGNA - Via Fioravanti 57
tel. 051.355772
mail: str@studiotecnicorimondi.it
www.studiotecnicorimondi.com

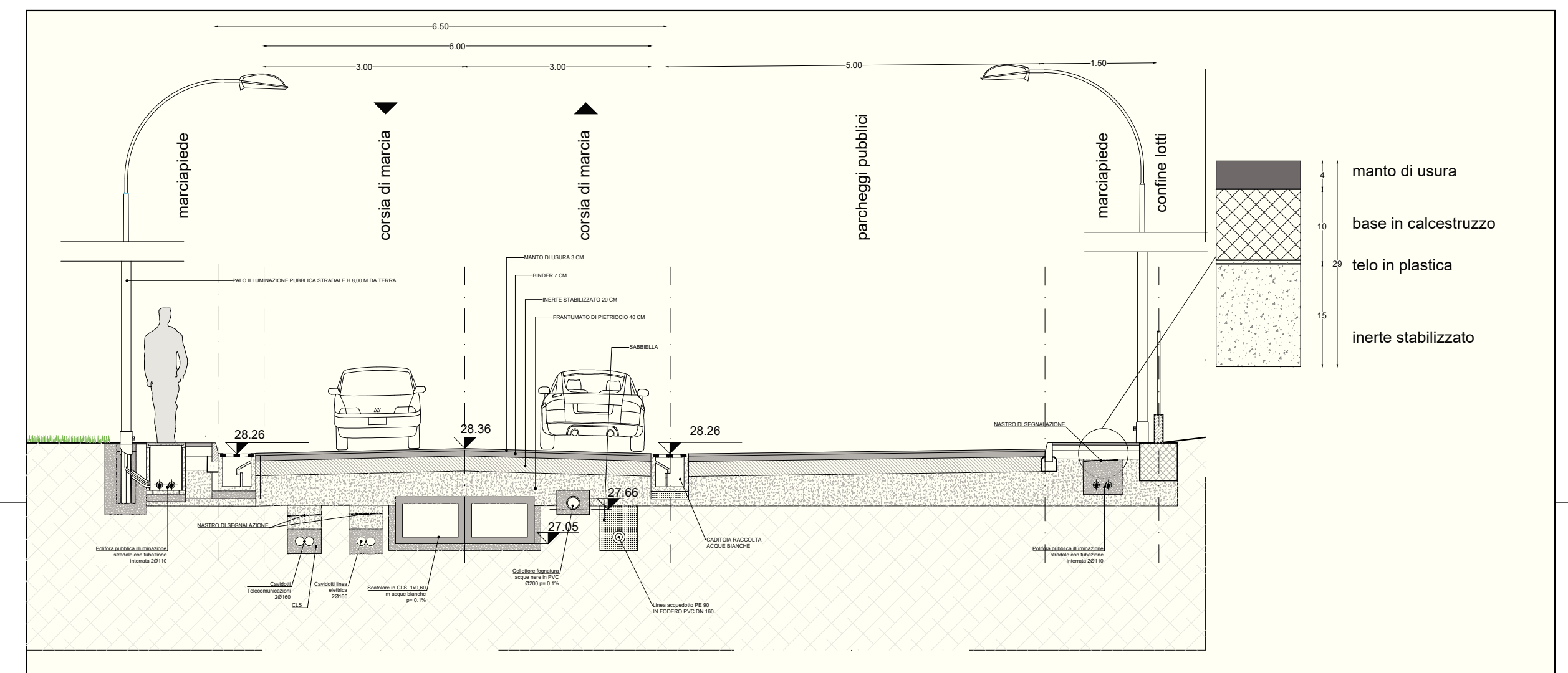
COMUNE	CALDERARA DI RENO	
OGGETTO	PROGETTO PER LA REALIZZAZIONE DI UN NUOVO COMPARTO RESIDENZIALE (Ambito ARS.CA. III) NEL CAPOLUOGO, RICOMPRESO TRA LA VIA BAZZANE E VIA ROMA ACCORDO OPERATIVO AI SENSI DELL'ART.4 E ART.38 DELLA L.R. 21/12/2017	
PROPRIETA'	COMPAGINE SRL - VILLE AURORA SRL	
COMMITTENTE	COMPAGINE SRL - VILLE AURORA SRL	
PROGETTISTA	RIMONDI ARCH. MARCO RIMONDI ARCH. GIACOMO	
DIR. LAVORI	RIMONDI GEOM. GIAN PAOLO	
OGGETTO	PROGETTO PLANIMETRIA SCHEMA RETI ELETTRICHE / ILLUMINAZIONE PUBBLICA RETI SPECIALI	TAVOLA AR.ACO.06/tris
PROTOCOLLO	DATA 30/11/2021 SCALA 1:500	
A TERMINI DI LEGGE SI RISERVA LA PROPRIETA' DI QUESTO DISEGNO		

LEGENDA:

- - - - AMBITO ARS OGGETTO DI ACCORDO OPERATIVO
- PALI ILLUMINAZIONE STRADALE ESISTENTI
- PALO H=8m ILLUMINAZIONE STRADALE
Compreso blocco di fondazione e pozzetto di derivazione 40x40x40
Armatura per illuminazione stradale tipo AEC mod. "I-TRON 1" 65W Classe II
- PALO H=3m ILLUMINAZIONE CICLO-PEDONALE
Compreso blocco di fondazione e pozzetto di derivazione 40x40x40
Armatura per illuminazione stradale tipo AEC mod. "I-TRON ZERO" 14,5W Classe II
- Predisposizione colonnina ricarica auto elettriche
- — — Polifora rete ENEL esistente
- — — Polifora rete TELECOM esistente
- — — Polifora pubblica illuminazione stradale esistente
- — — Polifora rete ENEL con tubazione interrata 20160mm
In derivazione da nuova cabina di trasformazione MT/BT
- — — Polifora rete TELECOM con tubazione interrata 20160mm
In derivazione da distribuzione extra comparto esistente
- — — Polifora pubblica illuminazione stradale con tubazione interrata 20110mm
In derivazione da nuova cabina di trasformazione MT/BT
- — — Polifora pubblica illuminazione ciclo/pedonale con tubazione interrata 20110mm
In derivazione da nuova cabina di trasformazione MT/BT
- E Pozzetto senza fondo 80x80cm (interno) con botola in ghisa e scritta ENEL
- TE Pozzetto senza fondo 80x80cm (interno) con botola in ghisa e scritta TELECOM
- Cabina di trasformazione di energia elettrica in progetto, posizione da definire



SEZIONE STRADALE C-C



PALO CON RELATIVA LINEA ELETTRICA

 DERIVAZIONE DALLA DISTRIBUZIONE TELECOM ESISTENTE SULLA VIA ROMA
 DERIVAZIONE DALLA DISTRIBUZIONE ENEL ESISTENTE SULLA VIA ROMA